

บริษัท วีวี เวเคชั่น จำกัด

WEEWIE VACATION CO.,LTD.

35/1 หมู่ที่ 9 ตำบลบางม่วง อำเภอบางใหญ่ จังหวัดนนทบุรี 11140

35/1 M.9 Bangmaung, Bangyai, Nonthaburi 11140

☎ 064-478-9326

☎ 082-458-3966



@weewievacation

License No. 11/11406

TTAA Member No : 1730

f Weewie Vacation

✉ weewievacation@gmail.com

www.weewievacation.com

คาซัคสถาน 6 วัน 4 คืน

AMATY- CHARYN CANYON - KOLSAI LAKE

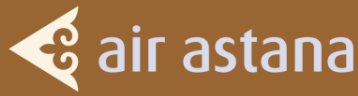
เริ่มต้น **58,888.-**

ชกรินแดนขอม อุทยานแห่งชาติทะเลสาบโคลไซ
 ดอสติกพลาซ่า หมู่บ้านวัฒนธรรมคาซัค ตลาดกรีนบাজার
 สวนสาธารณะพานฟีลอฟ รถไฟใต้ดินอัลมาตี

พฤศจิกายน - ตุลาคม 69

KC932 BKK-ALA 10:15-14:55
 KC931 TFU-BKK 00:15-08:55

คาซัคสถาน 6 วัน 4 คืน



เที่ยวบิน	จาก	ถึง	เวลาออก	เวลาถึง	น้ำหนัก 1 ใบ
KC932	BKK	ALA	10:15	14:55	23 กิโลกรัม
KC931	ALA	BKK	00:15	08:55	23 กิโลกรัม

วันแรกของการเดินทาง (1)

กรุงเทพฯ – อัลมาตี (คาซัคสถาน) – ก็อก โทเบ			D
--	--	--	---

- 07.00** พบกันที่ **สนามบินสุวรรณภูมิ ชั้น 4** เคาน์เตอร์สายการบิน **อัสดานา แอร์ไลน์** เจ้าหน้าที่บริษัทต้อนรับและอำนวยความสะดวกเรื่องสัมภาระและเอกสารการเดินทางแก่ท่าน
- 10.15** เห็นฟ้าสู่ **อัลมาตี** เที่ยวบินที่ **KC932** (เดินทางประมาณ 6.40 ชม.)
- 14.55** เดินทางถึง **สนามบินอัลมาตี อัลมาตี (Almaty) คาซัคสถาน (Kazakhstan)** (เวลาที่ประเทศคาซัคสถานช้ากว่าประเทศไทย 2 ชั่วโมง) คาซัคสถานคือประเทศขนาดใหญ่ที่สุดในเอเชียกลาง และใหญ่เป็นอันดับ 9 ของโลก มีความโดดเด่นทางภูมิศาสตร์เพราะมีทั้งเทือกเขา ป่าไม้ ทุ่งหญ้า ทะเลทราย และเป็นจุดเชื่อมระหว่างเอเชียกับยุโรป หลังผ่านพิธีการตรวจคนเข้าเมืองเรียบร้อย นำท่าน **ก็อก โทเบ (Kok Tobe)** แลนด์มาร์กที่มีชื่อเสียงของเมืองอัลมาตี จากยอดเขาสามารถชมทัศนียภาพมุมกว้างของตัวเมืองอัลมาตีที่ทอดยาวอยู่เบื้องหน้า โดยมีฉากหลังเป็นเทือกเขาเทียนชานอันยิ่งใหญ่ บริเวณยอดเขายังเป็นแหล่งพักผ่อนยอดนิยม มีร้านอาหาร คาเฟ่ ร้านขายของที่ระลึก และมุมถ่ายภาพสวยงามมากมาย ให้ท่านได้เดินเล่นและเก็บภาพบรรยากาศเมืองอัลมาตีจากมุมสูงอย่างเต็มอิ่ม (รวมนั่งเคเบิลคาร์)
- ค่ำ** บริการอาหารค่ำ ณ ภัตตาคาร ที่พัก **RESIDENT ABAY HOTEL 4*** หรือเทียบเท่า



วันที่สองของการเดินทาง (2)

อัลมาตี – ชารินแคนยอน – อุทยานแห่งชาติทะเลสาบโคลไซ	B	L	D
--	---	---	---

เช้า ๑๐ | บริการอาหารเช้า ณ ห้องอาหารโรงแรม

นำท่านเดินทางสู่ **ชารินแคนยอน (Charyn Canyon)** (เดินทางประมาณ 3 ชม.) หุบเขาธรรมชาติอันยิ่งใหญ่ที่ได้รับการขนานนามว่า แกรนด์แคนยอนแห่งเอเชียกลาง และยังได้รับการแนะนำโดย **National Geographic** ให้เป็นหนึ่งในสถานที่ท่องเที่ยวที่ต้องมาเยือน บริเวณหุบเขามีเส้นทางเดินชมวิวยาระยะทางประมาณ 3 กิโลเมตร ให้ท่านได้สัมผัสความงดงามของธรรมชาติอย่างใกล้ชิด

เที่ยง ๑๐ | บริการอาหารเที่ยง ณ ภัตตาคาร

จากนั้นนำท่านเดินทางสู่ **อุทยานแห่งชาติทะเลสาบโคลไซ (Kolsay Lake National Park)** (เดินทางประมาณ 1.40 ชม.) รายล้อมด้วยภูเขาและป่าสนเขียวขจี ทะเลสาบทั้งสามแห่งมีน้ำใสสีฟ้าอมเขียว สะท้อนวิวเทือกเขาเทียนชานอย่างสวยงาม นำท่านชมทัศนียภาพอันงดงาม **ทะเลสาบโคลไซ (Kolsay Lake)** หนึ่งในธรรมชาติที่งดงามที่สุดของคาซัคสถาน ซึ่งได้รับการขนานนามว่าเป็น **ไข่มุกแห่งเทือกเขาเทียนชาน** ทะเลสาบสีฟ้าเทอร์ควอยซ์ใสดูกระจ่าง สะท้อนเงาของแนวเทือกเขาและผืนป่าสนโดยรอบอย่างงดงามราวกับภาพวาดธรรมชาติในช่วงเช้าและยามพระอาทิตย์ลับขอบฟ้า ทำให้สถานที่แห่งนี้เปรียบเสมือนอัญมณีแห่งธรรมชาติของเอเชียกลาง

ค่า

๒๑ บริการอาหารค่ำ ณ ภัตตาคาร

ที่พัก **KOLSAY PRESTIGE HOTEL 4*** หรือเทียบเท่า



วันที่สามของการเดินทาง (3)

ทะเลสาบไคนด์ – อัลดาลี – คอสติกปลาซ่า

B

L

D

เช้า ๑๐ | บริการอาหารเช้า ณ ห้องอาหารโรงแรม

นำท่านเดินทางสู่ **ทะเลสาบไคนด์ (KAINDY LAKE)** ทะเลสาบบนภูเขาที่เกิดจากปรากฏการณ์แผ่นดินไหว จนทำให้เกิดเป็นทะเลสาบแบบเขื่อนธรรมชาติ (Dam Lake) และทำให้ต้นเบิร์ชจำนวนมากจมอยู่ใต้น้ำด้วยความใสสีเขียวมรกตของน้ำในทะเลสาบ ทำให้มองเห็นลำต้นไม้ที่โผล่ขึ้นจาก



ผิวน้ำราวกับต้นไม้กำลังเติบโตอยู่กลางทะเลสาบ สร้างทัศนียภาพที่งดงามแปลกตา และได้รับการยกย่องให้เป็น หนึ่งในสิบสถานที่ท่องเที่ยวที่ไม่ควรพลาดของ ประเทศคาซัคสถาน นำท่านเดินผ่านป่าสนประมาณ 30 นาที เพื่อชมความงดงามของทะเลสาบ ท่ามกลางธรรมชาติที่เงียบสงบ อากาศบริสุทธิ์ และทิวทัศน์ที่งดงามราวภาพวาด

เที่ยง

๑๐) บริการอาหารเที่ยง ณ ภัตตาคาร

จากนั้น นำท่านเดินทางกลับสู่ **อัลมาตี** (เดินทางประมาณ 4 ชม.)

นำท่านแวะดื่มชา กาแฟ หรือซื้อป๊อปปิ้ง **ดอสติก พลาซ่า (Dostyk Plaza)** เป็นศูนย์การค้าขนาดใหญ่ และทันสมัย ตั้งอยู่ใจกลางเมืองอัลมาตี ประเทศคาซัคสถานภายในมีร้านค้าแบรนด์ดัง ร้านอาหาร คาเฟ่ และ โรงภาพยนตร์ ครบครันสำหรับการช้อปปิ้งและพักผ่อน เป็นจุดถ่ายรูปแบบชิคๆอีกด้วย

ค่ำ

๑๑) บริการอาหารค่ำ ณ ภัตตาคาร

ที่พัก **RESIDENT ABAY HOTEL 4*** หรือเทียบเท่า



วันที่สี่ของการเดินทาง (4)

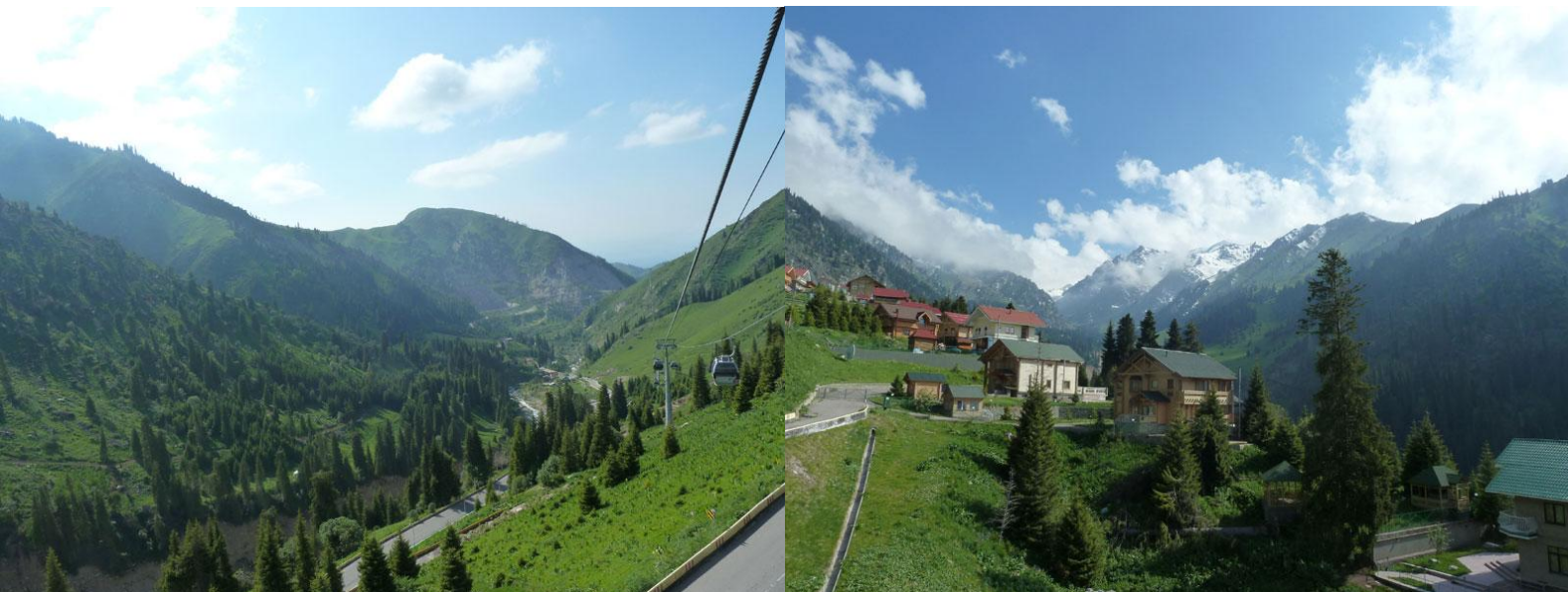
หมู่บ้านวัฒนธรรมคาซัค – ซิมบูลัก สกีรีสอร์ท – อัลมาตี

B

L

D

- เช้า** บริการอาหารเช้า ณ ห้องอาหารโรงแรม
- นำท่านเดินทางสู่ **หมู่บ้านวัฒนธรรมคาซัค (Ethno Village Almaty)** สถานที่จัดแสดงวิถีชีวิตของชนเผ่าเร่ร่อนดั้งเดิมของชาวคาซัค ภายในหมู่บ้านจะได้ชม กระโจมที่พักแบบดั้งเดิม พร้อมเรียนรู้วัฒนธรรมและประเพณีพื้นเมืองที่สืบทอดกันมายาวนาน ชมการแสดง ทักษะการขี่ม้าและการต่อสู้บนหลังม้า ของนักรบเร่ร่อน รวมถึงการสาธิต การล่าเหยี่ยวแบบดั้งเดิม ซึ่งเป็นหนึ่งในวัฒนธรรมสำคัญของชนเผ่าในเอเชียกลาง นอกจากนี้ท่านยังสามารถร่วมกิจกรรมพื้นบ้าน อาทิ การยิงธนู การขี่ม้า เพื่อสัมผัสบรรยากาศวิถีชีวิตของชนเผ่าบนทุ่งหญ้าสเตปป์อย่างใกล้ชิด
- เที่ยง** บริการอาหารเที่ยง ณ ภัตตาคาร
- จากนั้น เดินทางสู่ **ซิมบูลัก สกีรีสอร์ท (Shymbulak Ski Resort)** นำท่านขึ้นกระเช้ากอนโดลาสู่ ซิมบูลักชมทัศนียภาพอันตระการตาของเทือกเขาเทียนชานที่โอบล้อมอยู่โดยรอบ บริเวณด้านบนมีร้านอาหาร ร้านกาแฟ คาเฟ่ และพื้นที่กิจกรรมต่างๆ ให้ท่านได้ถ่ายภาพเป็นที่ระลึกตามอัธยาศัย
- ค่ำ** บริการอาหารค่ำ ณ ภัตตาคาร
- ที่พัก **RESIDENT ABAY HOTEL 4*** หรือเทียบเท่า



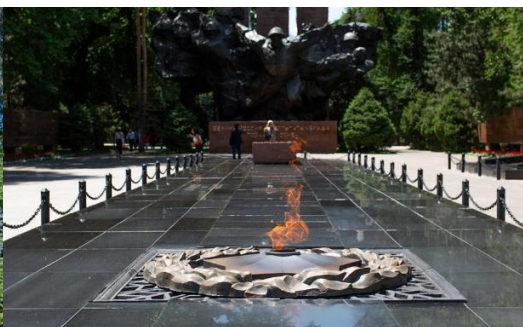


วันที่ห้าของการเดินทาง (5)

สวนสาธารณะพานฟีลอฟ – มหาวิหารเซนคอฟ – รถไฟใต้ดินอัลมาตี – ตลาดกรีนบাজার	B	L	D
---	---	---	---

เช้า บริการอาหารเช้า ณ ห้องอาหารโรงแรม

นำท่านชม **สวนสาธารณะพานฟีลอฟ (Panfilov Park)** สวนสาธารณะประวัติศาสตร์ใจกลางเมือง สร้างขึ้นเพื่อรำลึกถึงวีรบุรุษชาวคาซัคผู้ร่วมรบเคียงข้างกองทัพโซเวียตในการต่อต้านกองทัพนาซี ช่วงสงครามโลกครั้งที่ 2 จากนั้นชม **อนุสรณ์แห่งความรุ่งโรจน์ (Glory Memorial)** และ **เปลวไฟอมตะ (Eternal Flame)** สัญลักษณ์แห่งการระลึกถึงผู้เสียสละเพื่อชาติ ที่อยู่ภายในสวนแห่งนี้ ชมความงดงามของ **มหาวิหารเซนคอฟ (Zenkov Cathedral)** โบสถ์คริสต์ออร์โธดอกซ์สีเหลืองอันโดดเด่น ซึ่งสร้างขึ้นด้วยไม้ทั้งหลังโดยไม่ใช้ตะปูในการยึดโครงสร้างนับเป็นหนึ่งในสถาปัตยกรรมไม้ที่พิเศษที่สุดในโลก และยังจัดเป็น โบสถ์ไม้ที่สูงเป็นอันดับต้นๆ ของโลกอีกด้วย



เที่ยง บริการอาหารเที่ยง ณ ภัตตาคาร

จากนั้น นำท่านสัมผัสประสบการณ์ **รถไฟฟ้าใต้ดินอัลมาตี (Almaty Metro)** ซึ่งขึ้นชื่อว่าเป็นหนึ่งในระบบรถไฟฟ้าใต้ดินที่สวยงามที่สุดในเอเชียกลาง โดยแต่ละสถานีมีการตกแต่งด้วยศิลปะและลวดลายที่สะท้อนประวัติศาสตร์และวัฒนธรรมของประเทศคาซัคสถาน

นำท่านแวะช้อปปิ้ง **ตลาดกรีนบาซาร์ (Green Ba Zaar)** ตลาดพื้นเมืองเก่าแก่ที่มีชีวิตชีวา เต็มไปด้วยสินค้าท้องถิ่น อาทิ ผลไม้แห้ง ถั่ว ธัญพืช น้ำผึ้ง ชีส และอาหารพื้นเมืองของชาวคาซัคสถาน

ค่ำ บริการอาหารค่ำ ณ ภัตตาคาร

20.00 น. สมควรแก่เวลา นำท่านเดินทางสู่ **สนามบินอัลมาตี**

วันที่หกของการเดินทาง (6)

อัลมาตี (คาซัคสถาน) – กรุงเทพฯ (สุวรรณภูมิ) ➔

00.15 น. เห็นฟ้าสู่ **กรุงเทพฯ** เที่ยวบินที่ **KC 931** (เดินทางประมาณ 6.40 ชม.)

08.55 น. ถึง **สนามบินสุวรรณภูมิ** โดยสวัสดิภาพ

อัตราค่าบริการ

กำหนดการเดินทาง	ผู้ใหญ่และเด็ก พักห้องคู่ ท่านละ	พักเดี่ยวเพิ่ม ท่านละ
14 – 19 พฤษภาคม 2569	58,888.-	9,000.-
26 – 31 พฤษภาคม 2569 (วันวิสาขบูชา)	63,888.-	9,000.-
4 – 9 กรกฎาคม 2569	58,888.-	9,000.-
23 – 28 กรกฎาคม 2569 (วันเฉลิมพระชนมพรรษา ร.10)	63,888.-	9,000.-
8 – 13 สิงหาคม 2569 (วันแม่แห่งชาติ)	59,888.-	9,000.-
17 – 22 กันยายน 2569	58,888.-	9,000.-
8 – 13, 22 – 27 ตุลาคม 2569 (วันหยุดนักขัตฤกษ์)	59,888.-	9,000.-

เมนูอาหารท้องถิ่นคาซัคสถาน อาหารเกาหลี 1 มื้อ และอาหารจีน 2 มื้อ

เงื่อนไขการให้บริการ

- ครอบคลุมชำระมัดจำท่านละ **30,000** บาท เพื่อเป็นการประกันที่นั่ง
- ส่วนที่เหลือชำระก่อนการเดินทาง 20 วัน
- คณะออกเดินทางเมื่อจำนวนครบ 15 ท่านขึ้นไป

อัตรานี้รวม

- ☑ ค่าตั๋วเครื่องบินชั้นทัศน اجر ขาไป – ขากลับ
- ☑ ค่าน้ำหนักโหลดใต้ท้องเครื่อง 23 กิโลกรัม/ท่าน และถือขึ้นเครื่องไม่เกิน 7 กิโลกรัม/ท่าน
- ☑ ค่าโรงแรมที่พัก 2 ท่านต่อ 1 ห้อง ตามรายการที่ระบุหรือเทียบเท่า
- ☑ ค่าเข้าชมสถานที่ต่างๆที่ระบุตามรายการ
- ☑ ค่าอาหารและเครื่องดื่มที่ระบุตามรายการ (น้ำดื่มบนรถวันละ 1 ขวด)
- ☑ ค่ารถรับส่งและระหว่างนำเที่ยวที่ระบุตามรายการ (คนขับรถไม่เกิน 11 ชม./วัน)
- ☑ ค่าประกันอุบัติเหตุระหว่างการเดินทาง ท่านละ 1,000,000 บาท (เงื่อนไขตามกรมธรรม์)

อัตรานี้ไม่รวม

- ☒ ค่าทำหนังสือเดินทาง (PASSPORT)
- ☒ ค่าวีซ่า (กรณีที่ต้องทำการยื่นวีซ่า)
- ☒ ค่าอาหารที่ไม่ได้ระบุไว้ในรายการ
- ☒ ค่าเข้าชมสถานที่ต่างๆนอกเหนือจากที่ระบุในรายการ
- ☒ ค่าใช้จ่ายส่วนตัวนอกเหนือจากรายการ เช่น ค่าเครื่องดื่ม, ค่าอาหารที่สั่งเพิ่ม, ค่าโทรศัพท์, ค่าซักรีด ฯลฯ
- ☒ ค่าทำใบอนุญาตที่กลับเข้าประเทศของคนต่างชาติหรือคนต่างด้าว
- ☒ ค่าภาษีมูลค่าเพิ่ม 7% (กรณีต้องการใบกำกับภาษี) และค่าภาษีบริการหัก ณ ที่จ่าย 3%
- ☒ ค่าทิปคนขับรถ, ทิปไกด์ท้องถิ่น, ทิปหัวหน้าทัวร์ ชำระที่สนามบิน 2,000 บาท

เงื่อนไขการยกเลิก

- ยกเลิกก่อนการเดินทาง 31 วันขึ้นไป เก็บค่าใช้จ่ายที่เกิดขึ้นจริง
- ยกเลิกก่อนการเดินทาง 20 – 30 วัน หักค่ามัดจำทัวร์ 100%
- ยกเลิกก่อนการเดินทาง น้อยกว่า 19 วัน สงวนสิทธิ์ไม่คืนค่าทัวร์ทั้งหมด
- ยกเว้นคณะที่เดินทางช่วงวันหยุด หรือเทศกาลที่ต้องการันตีมัดจำกับสายการบิน หรือคณะที่มีการกานันตีค่ามัดจำที่พักโดยตรงหรือโดยการผ่านตัวแทนในประเทศหรือต่างประเทศและไม่อาจขอคืนเงินได้ รวมถึงเที่ยวบินพิเศษ เช่น EXTRA FLIGHT และ CHARTER FLIGHT จะไม่มีการคืนเงินมัดจำหรือค่าทัวร์ทั้งหมด เนื่องจากค่าตัวเป็นการเหมาจ่ายในเที่ยวบินนั้นๆ เมื่อมัดจำแล้วท่านสามารถหาผู้เดินทางมาเปลี่ยนแทนในช่วงเวลาที่ท่านกำหนดสายการบินออกตัว หรือยื่นวีซ่าได้เท่านั้น

โรงแรม และ ตัวเครื่องบิน

- เนื่องจากแปลนห้องพักของแต่ละโรงแรมแตกต่างกัน จึงอาจทำให้ห้องพักเดี่ยว (SINGLE), ห้องพักรู (TWIN/DOUBLE) ห้องพักแบบ 3 ท่าน (TRIPLE ROOM) อาจจะไม่ติดกัน และในบางโรงแรมไม่มีห้องพักแบบ 3 ท่าน แต่อาจจะได้เป็น 1 เตียงใหญ่กับ 1 เตียงเสริม
- โรงแรมในยุโรปส่วนใหญ่อาจจะมีเครื่องปรับอากาศเนื่องจากอยู่ในแถบที่มีอุณหภูมิต่ำ
- กรณีที่มีงานจัดประชุมนานาชาติ (TRADE FAIR) เป็นผลให้ค่าโรงแรมสูงขึ้นมากและห้องพักในเมืองเต็ม บริษัทฯ ขอสงวนสิทธิ์ในการปรับเปลี่ยนหรือย้ายเมืองเพื่อให้เกิดความเหมาะสม
- ตัวเครื่องบินสำหรับที่นั่ง LONG LEG โดยปกติอยู่บริเวณทางออกประตูฉุกเฉิน ผู้ที่นั่งต้องมีคุณสมบัติตรงตามที่สายการบินกำหนด เช่น ต้องเป็นผู้ที่มีร่างกายแข็งแรงและช่วยเหลือผู้อื่นได้อย่างรวดเร็วในกรณีที่เครื่องบินมีปัญหา อำนาจในการให้ที่นั่ง LONG LEG ขึ้นอยู่กับทางเจ้าหน้าที่เช็คอินสายการบินตอนเวลาที่เช็คอินเท่านั้น

หมายเหตุ

1. บริษัทฯ มีสิทธิ์ที่จะเปลี่ยนแปลงรายละเอียดบางประการในทัวร์นี้ เมื่อเกิดเหตุสุดวิสัยจนไม่อาจแก้ไขได้
 2. บริษัทฯ ไม่รับผิดชอบค่าเสียหายในเหตุการณ์ที่เกิดจากสายการบิน ภัยธรรมชาติ ปฏิวัติและอื่นๆ ที่อยู่นอกเหนือการควบคุมของทางบริษัทฯ หรือค่าใช้จ่ายเพิ่มเติมที่เกิดขึ้นทางตรงหรือทางอ้อม เช่น การเจ็บป่วย, การถูกทำร้าย, การสูญหาย, ความล่าช้า หรือจากอุบัติเหตุต่างๆ
 3. หากท่านถอนตัวก่อนรายการท่องเที่ยวจะสิ้นสุดลง ทางบริษัทฯ จะถือว่าท่านสละสิทธิ์และจะไม่รับผิดชอบค่าบริการที่ท่านได้ชำระไว้แล้ว ไม่ว่ากรณีใดๆ ทั้งสิ้น
 4. บริษัทฯ จะไม่รับผิดชอบต่อการห้ามออกนอกประเทศ หรือห้ามเข้าประเทศ อันเนื่องมาจากมีสิ่งผิดกฎหมาย หรือเอกสารเดินทางไม่ถูกต้อง หรือการถูกปฏิเสธในกรณีอื่นๆ
 5. รายการนี้เป็นเพียงข้อเสนอที่ควรได้รับการยืนยันจากบริษัทฯ อีกครั้งหนึ่ง หลังจากได้สำรองที่นั่งบนเครื่อง และโรงแรมที่พักในต่างประเทศเป็นที่เรียบร้อยแล้ว แต่อย่างไรก็ตามรายการนี้อาจเปลี่ยนแปลงได้ตามความเหมาะสม
 6. ราคานี้คิดตามราคาตัวเครื่องบินในปัจจุบัน หากราคาตัวเครื่องบินปรับสูงขึ้น บริษัทฯ ขอสงวนสิทธิ์ที่จะปรับราคาตัวเครื่องบินตามสถานการณ์ดังกล่าว
 7. กรณีเกิดความผิดพลาดจากตัวแทน หรือหน่วยงานที่เกี่ยวข้อง จนมีการยกเลิก ล่าช้า เปลี่ยนแปลง การบริการจากสายการบินบริษัทฯ ขนส่ง หรือหน่วยงานที่ให้บริการ บริษัทฯ จะดำเนินการโดยสุดความสามารถที่จะจัดบริการทัวร์อื่นทดแทนให้ แต่จะไม่คืนเงินให้สำหรับค่าบริการนั้นๆ
 8. มัคคุเทศก์ พนักงาน และตัวแทนของบริษัทฯ ไม่มีสิทธิ์ในการให้คำสัญญาใดๆ ทั้งสิ้นแทนบริษัทฯ นอกจากนี้เอกสารลงนามโดยผู้มีอำนาจของบริษัทฯ กำกับเท่านั้น
 9. หากไม่สามารถไปเที่ยวในสถานที่ที่ระบุในโปรแกรมได้ อันเนื่องมาจากธรรมชาติ ความล่าช้า และความผิดพลาดจากทางสายการบินจะไม่มีการคืนเงินใดๆ ทั้งสิ้น แต่ทั้งนี้ทางบริษัทฯ จะจัดหารายการเที่ยวสถานที่อื่นๆ มาให้ โดยขอสงวนสิทธิ์การเจ้าหน้าที่โดยไม่แจ้งให้ทราบล่วงหน้า
 10. ในกรณีลูกค้าชำระเงินด้วยบัตรเครดิต หากกรุ๊ปยกเลิกไม่สามารถออกได้ ในการคืนเงินลูกค้าจะถูกหัก 3% จากยอดจำนวนเต็ม
- ***บริษัทฯ ขอสงวนสิทธิ์เปลี่ยนแปลงรายการตามความเหมาะสม แต่คงรักษามาตรฐานการบริการและผลประโยชน์ ผู้เดินทางเป็นสำคัญ (ราคาดังกล่าวอาจเปลี่ยนแปลงได้ ทั้งนี้ขึ้นอยู่กับค่าเงินบาทและค่าน้ำมันเพิ่มเติมที่สายการบินเรียกเก็บ)

